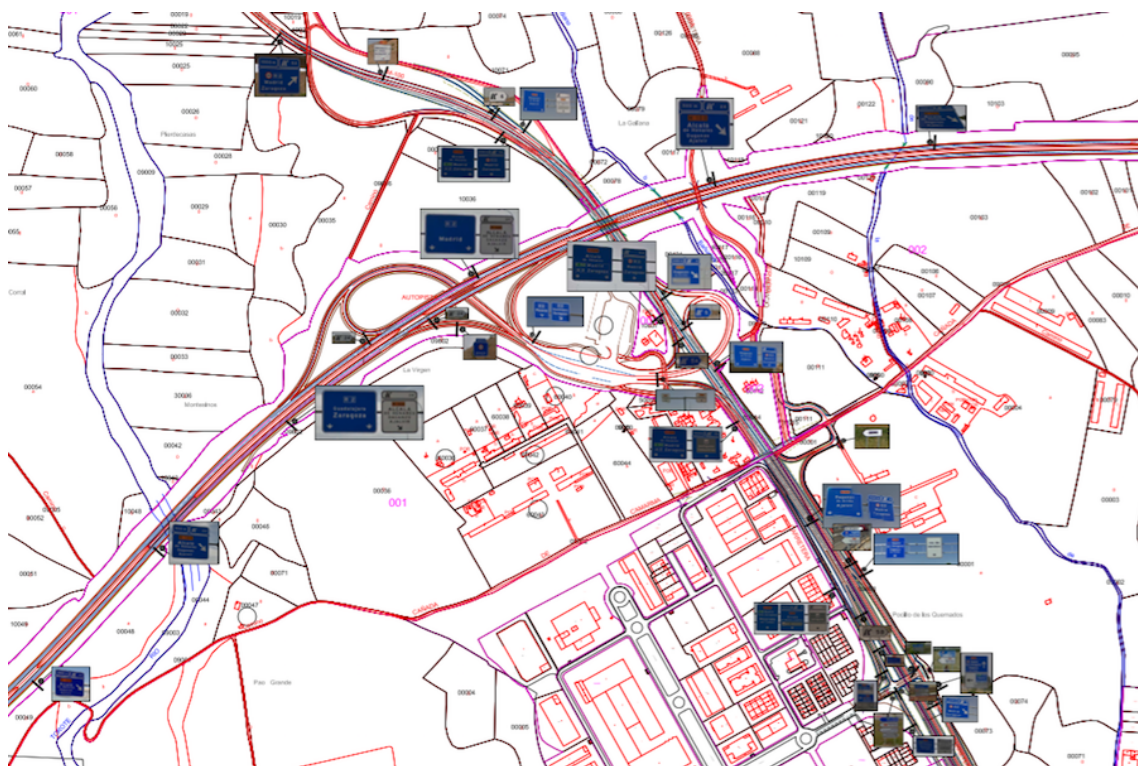


Proyecto de señalización de áreas industriales en Alcalá de Henares

LOCALIZACIÓN	Alcalá de Henares, Madrid	DETALLES	<ul style="list-style-type: none">• Inventario de señalización• Asesoramiento técnico
CLIENTE	Ayuntamiento de Alcalá de Henares		
FECHA	2015		
MERCADO	Administración pública		



El estudio de mejora de señalización industrial es un análisis técnico que examinó la señalización existente en la zona de estudio en base a un inventario, jerarquizando vías, diagnosticando su ubicación y direccionabilidad, detectando puntos de conflicto existentes y evaluando los diferentes recorridos para proponer acciones de mejora previas a una futura inversión.

Alcalá de Henares es uno de los principales municipios del Corredor del Henares que, debido a su localización, se ha convertido en un área estratégica tanto a nivel nacional como internacional.

El Ayuntamiento de Alcalá de Henares ha contado con Vectio para la realización de un estudio de inventario y diseño de señalización vertical direccional para las zonas industriales de su localidad.

El objetivo de este estudio era optimizar la señalización existente de cara a conseguir un guiado efectivo para los tráficos con origen y destino a las distintas áreas comerciales del municipio.

Para llevar a cabo este proyecto, se realizaron los distintos itinerarios de acceso a los polígonos industriales de Alcalá de Henares haciendo uso de cámaras embarcadas con ego-posicionamiento ya que el eje básico de este estudio ha sido la recopilación e inventariado de señales existentes, localización de cada una de las zonas industriales de Alcalá de Henares y proposición del diseño de la nueva señalización conforme a la normativa vigente y coexistente con la señalización actual.

